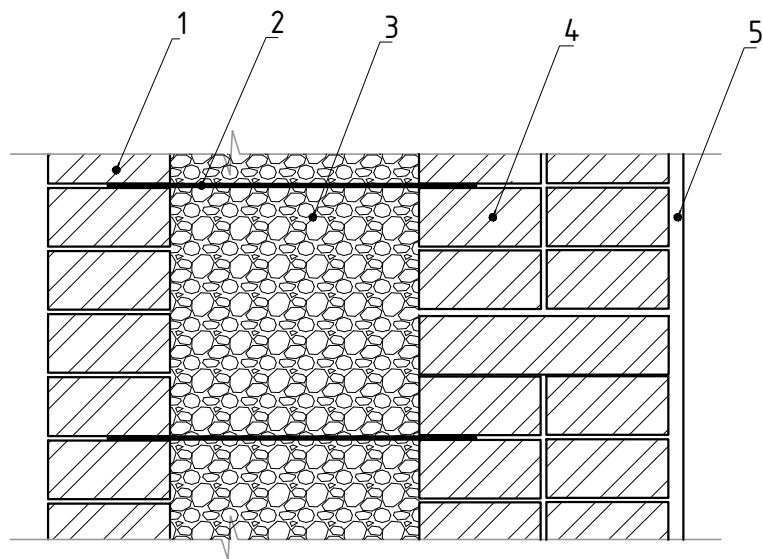


Ведомость чертежей.  
Раздел 9.

Лист	Наименование	Примечание
2	Колодцевая кладка с гибкими связями	
3	Колодцевая кладка цоколя ниже уровня земли. Горизонтальный разрез	
4	Утепление стен подвалов снаружи при реконструкции	

						Р661-9.ГЧ	ЛИСТ
<i>Изм.</i>	<i>Код уч.</i>	<i>Лист</i>	<i>№ док.</i>	<i>Подп.</i>	<i>Дата</i>		1

1. Наружный лицевой кирпич
2. Гибкий анкер
3. Теплоизоляционный слой из пеностеклянного щебня СТО 37275967-001-2020 ЩП ICMGlass"Standart R" с коэффициентом уплотнения не менее 1,25
4. Кирпичная кладка
5. Внутренняя отделка



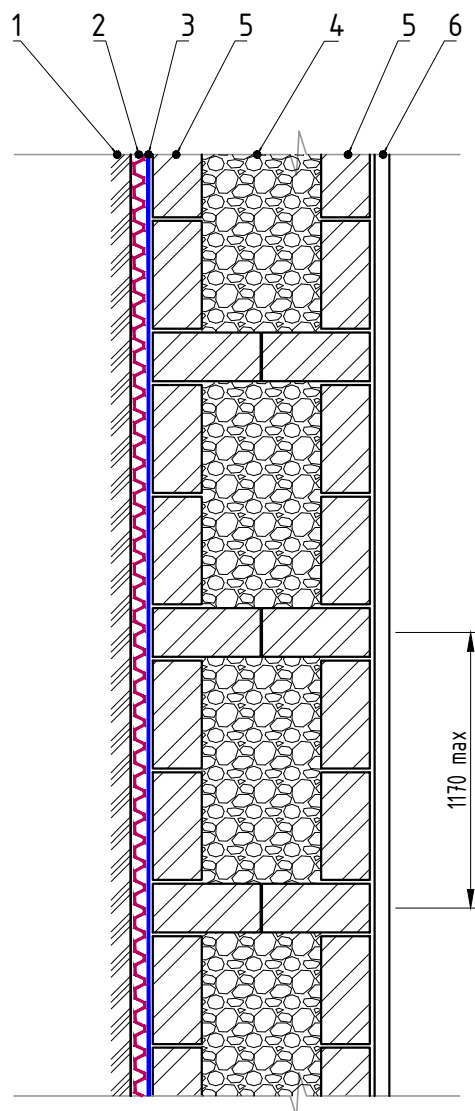
Изм.	Код уч.	Лист	№ док.	Подп.	Дата

Р661-9.ГЧ

ЛИСТ

2

1. Грунт обратной засыпки
2. Защитная профилированная мембрана
3. Гидроизоляция
4. Теплоизоляционный слой из пеностекляного щебня СТО 37275967-001-2020 ЩП ICMGlass"Standart R" с коэффициентом уплотнения не менее 1,25
5. Кирпичная кладка
6. Внутренняя облицовка



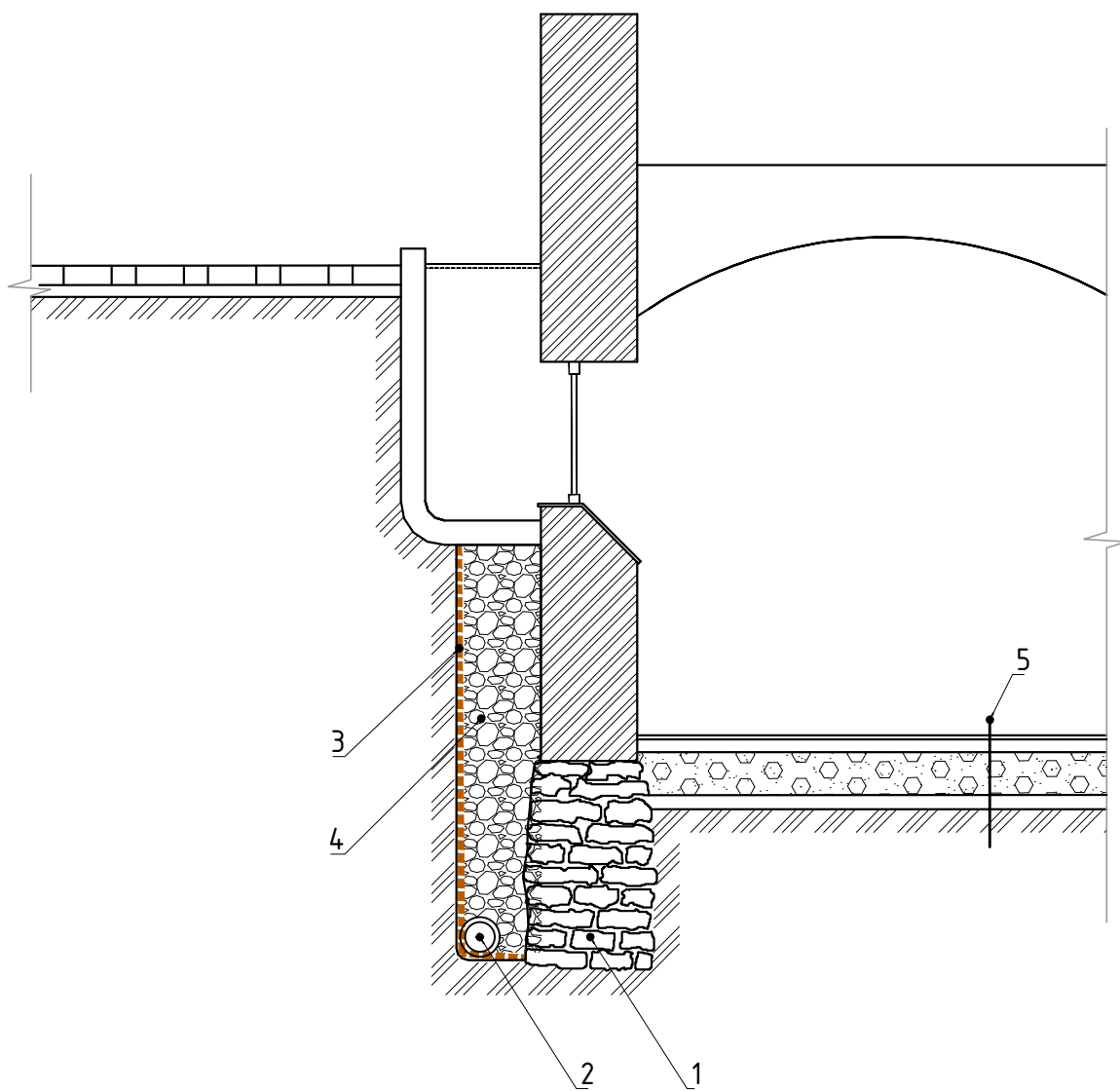
Изм.	Код уч.	Лист	№ док.	Подп.	Дата

Р661-9.ГЧ

ЛИСТ

3

1. Существующий фундамент
2. Дренажная труба
3. Геотекстиль 250-300 гр/м<sup>2</sup>
4. Теплоизоляционный слой из пеностекляного щебня СТО 37275967-001-2020 ЩП ICMGlass“Citadel” с коэффициентом уплотнения не менее 1,3
5. Состав пола см. лист Устройство пола по грунту



Изм.	Код уч.	Лист	№ док.	Подп.	Дата